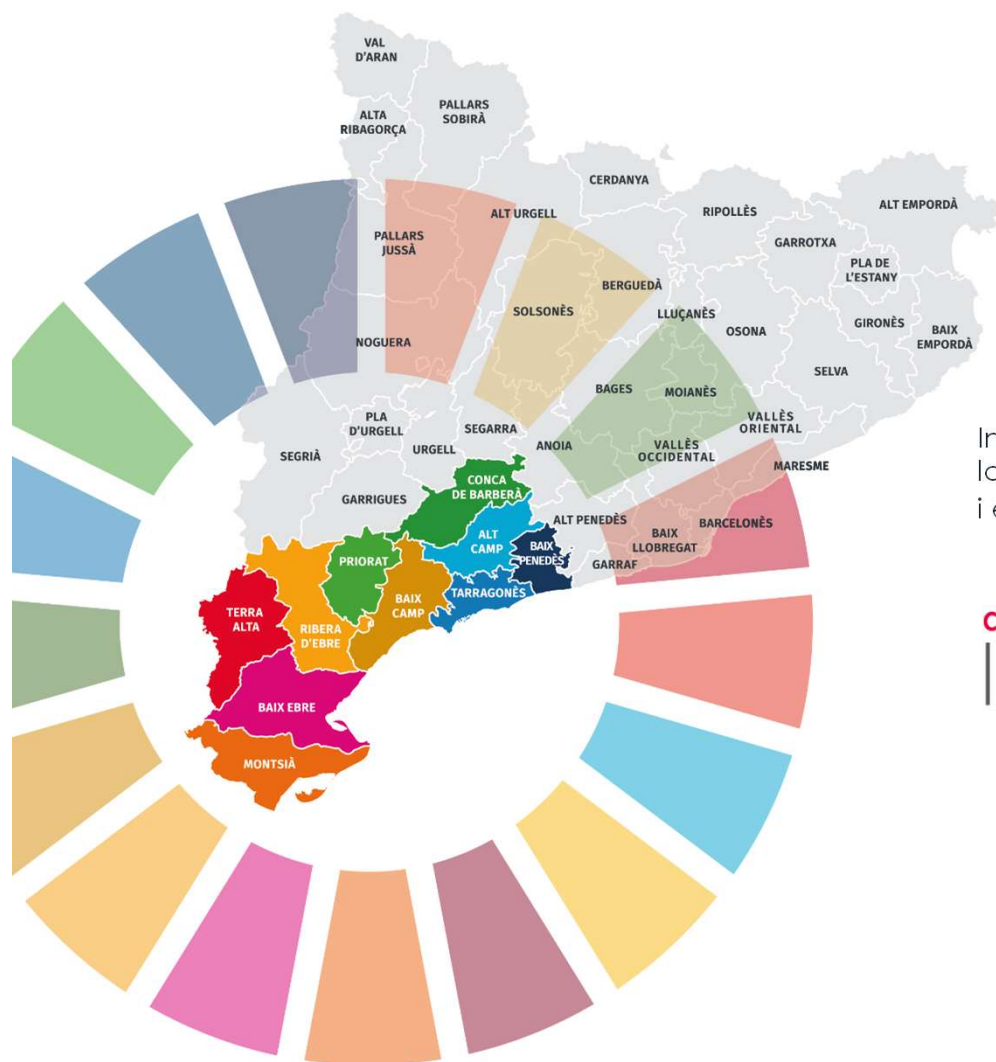


INFORME DE CONJUNTURA ECONÒMICA

DEL CAMP DE TARRAGONA I DE LES TERRES DE L'EBRE

2on TRIMESTRE DE 2025



Informe elaborat per:
la **Càtedra per al Foment de la Innovació Empresarial**
i el **Grup de Recerca d'Indústria i Territori**

CÀTEDRA
INNOVACIÓ
EMPRESA

Grit Grup de
Recerca
d'Indústria
i Territori

Amb el suport de

PREVISIONS

L'FMI i l'OCDE preveuen un **augment dels costos comercials** i un impuls de la **inflació**.

Fa més de cinc anys que **Europa no troba un entorn de certesa** que permeti a la seva economia créixer sense ensurts.

PREVISIONS DE L'ECONOMIA MUNDIAL DEL FONS MONETARI INTERNACIONAL (%)

PIB (%)	Previsions			Diferència sobre la previsió anterior	
	2024	2025	2026	2025	2026
Món	3,3	2,8	3	-0,5	-0,3
Economies avançades	1,8	1,4	1,5	-0,5	-0,5
Estats Units	2,8	1,8	1,7	-0,9	-0,4
Zona euro	0,9	0,8	1,2	-0,2	-0,2
Espanya	3,2	2,5	1,8	0,2	0
Economies emergents	4,3	3,7	3,4	-0,5	-0,4

Nota: Les dades del PIB són variacions anuals (%).

Font: Elaboració pròpia a partir de dades de l'FMI. 23 d'abril de 2025.

PROJECCIONS MACROECONÒMIQUES DE L'ECONOMIA ESPANYOLA (%)

	2025	2026	2027
PIB	2,4%	1,8%	1,7%
	↓ 0,3%	↓ 0,1%	=
Inflació	2,4%	1,7%	2,5%
	↓ 0,1%	=	↑ 0,1%

ACTUALITAT

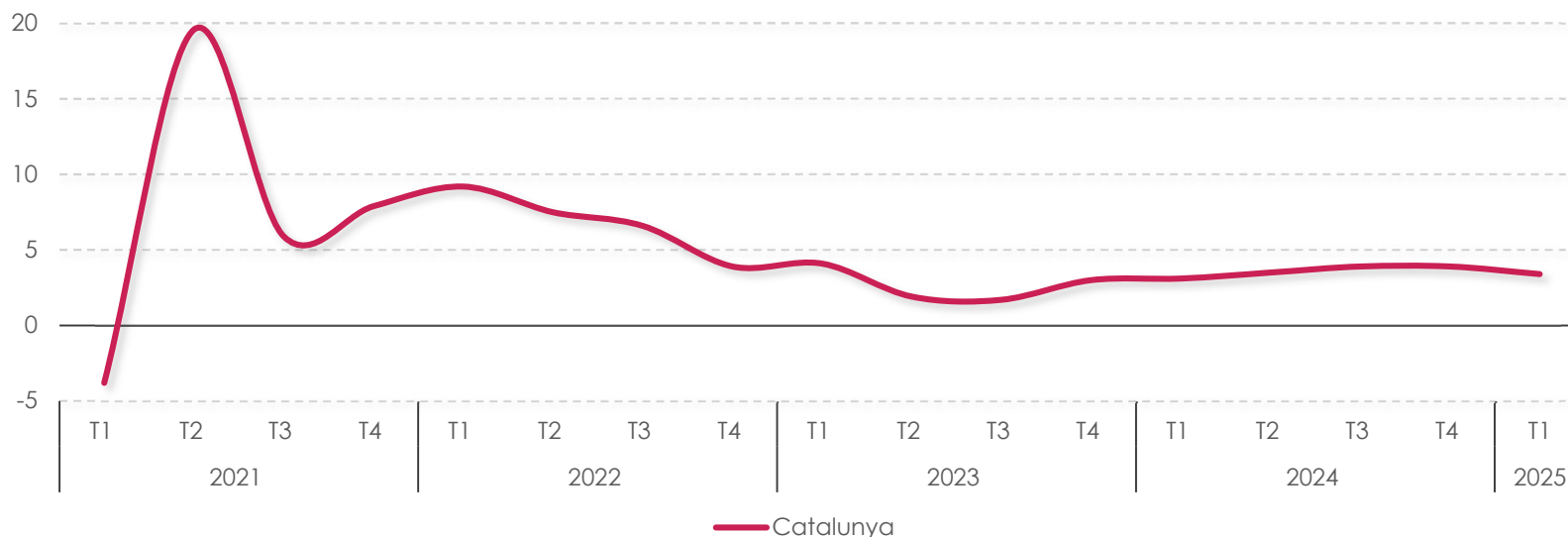
L'economia espanyola creix molt per sobre de la resta d'economies veïnes.

L'FMI insisteix en la necessitat de dur a terme **polítiques que augmentin la productivitat**.

La bona evolució de l'activitat econòmica permetrà que la **taxa d'atur descendeixi per sota del 10%** l'any 2026, per primera vegada des de l'any 2008.

3 El context de l'economia catalana

TAXA DE VARIACIÓ INTERANUAL DEL PIB (%)



Notes: Variació en volum. Dades corregides d'estacionalitat.

Font: Elaboració pròpia a partir de dades de l'Idescat.

ACTUALITAT

La **taxa d'atur** se situa per sota del 8% (**7,9 %**) en finalitzar 2024, el nivell més baix des de l'any 2008.

L'esperada **allau d'exportacions d'excedents comercials** procedents de la Xina podria afectar l'activitat econòmica.

Durant l'any 2024, l'economia catalana ha assolit un **màxim històric de 3,8 milions de persones ocupades**.



L'economia mundial

El creixement mundial s'alenteix, però Espanya i Catalunya mantenen un bon ritme.

L'economia espanyola

Espanya preveu créixer un 2,5% el 2025, molt per sobre de la zona euro (0,8%).

L'economia catalana

Catalunya creix més que la mitjana espanyola, amb un 3,4% interanual el primer trimestre.

El motor és la demanda interna, gràcies al consum de les llars, la despesa pública i la inversió.

Tots els sectors creixen, però amb menys força que abans, especialment la indústria i la construcció.

ACTIUS, OCUPATS I ATURATS

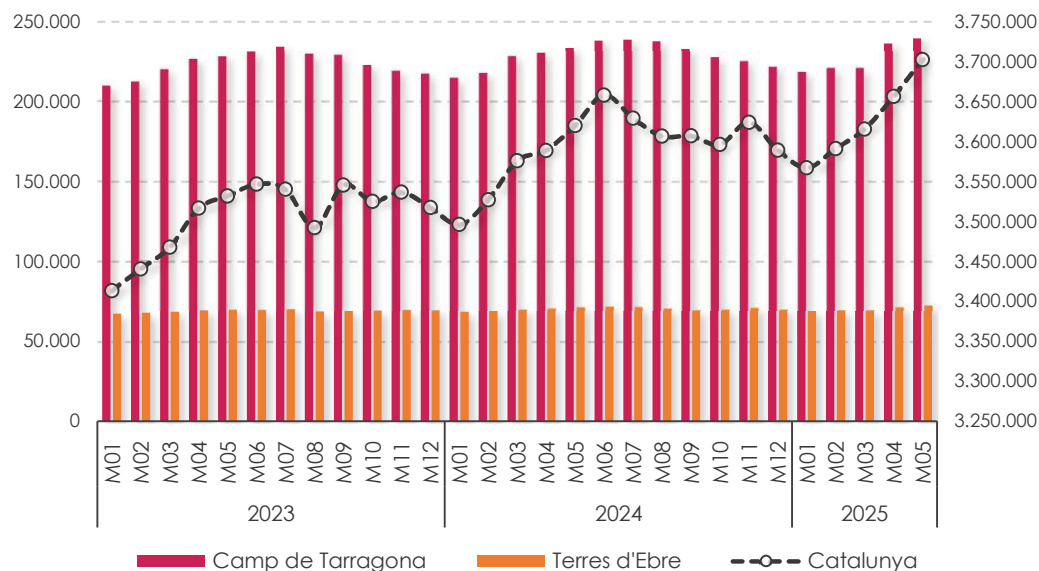
Actius	Espanya	Catalunya	Tarragona
T1 – 2023	23.580	3.928	401
T1 – 2024	24.277	4.179	424
T1 – 2025	24.554	4.226	431
Variació anual (2023-2024)	2,96%	6,39%	5,74%
Variació anual (2024-2025)	1,14%	1,12%	1,65%
Ocupats			
T1 – 2023	20.452	3.521	353
T1 – 2024	21.250	3.783	368
T1 – 2025	21.765	3.850	375
Variació anual (2023-2024)	3,90%	7,44%	4,25%
Variació anual (2024-2025)	2,42%	1,77%	1,90%
Taxa atur			
T1 – 2023	13,30%	10,40%	11,90%
T1 – 2024	12,30%	9,50%	13,40%
T1 – 2025	11,40%	8,90%	12,80%

Font: Elaboració pròpia a partir de dades de l'INE i l'EPA.

SITUACIÓ ACTUAL

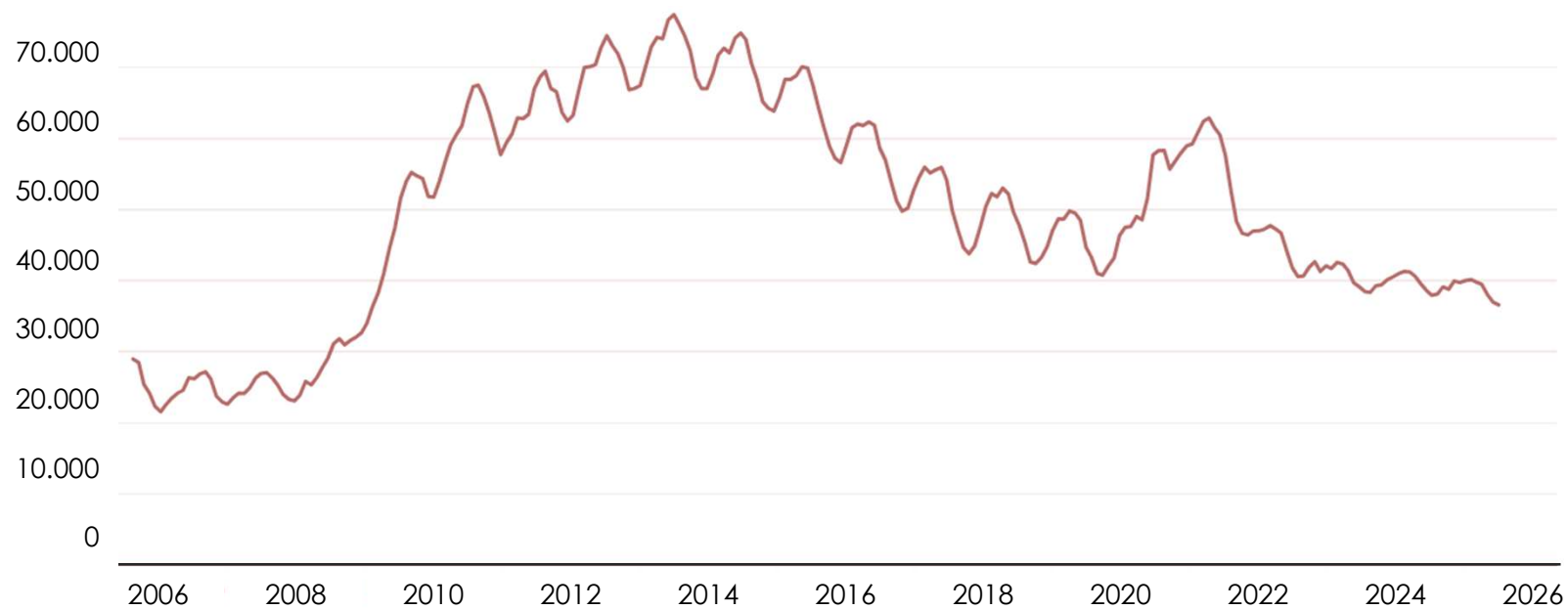
En **28 mesos**, les empreses locals han creat gairebé **35.000 llocs de treball nous**.

TOTAL D'ASSALARIATS

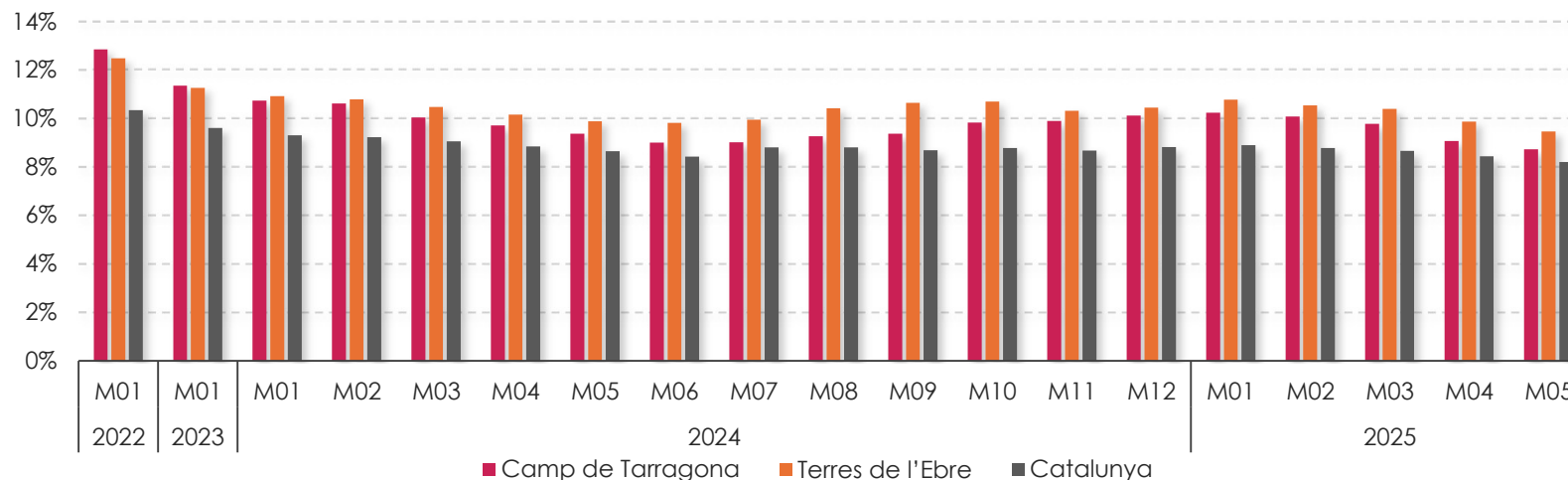


Nota: A l'eix esquerre, les dades del Camp de Tarragona i de Terres de l'Ebre. A l'eix dret, les dades de Catalunya.

Font: Elaboració pròpia a partir de dades de l'Observatori del Treball i Model Productiu.

ATUR REGISTRAT A LA DEMARCACIÓ DE TARRAGONA DES DEL 2005

TAXA D'ATUR REGISTRAT (%)



Fonts: Elaboració pròpia a partir de dades de l'INE i l'EPA.

ATUR I TAXA D'ATUR REGISTRAT (%)

Període	Camp de Tarragona	Terres de l'Ebre	Província Tarragona	Catalunya
Ocupats				
M05 - 2023	228.195	70.155	298.35	3.531.990
M05 - 2024	233.375	71.545	304.92	3.620.080
M05 - 2025	239.535	72.885	312.42	3.702.615
Aturats				
M05 - 2023	26.883	8.514	35.397	351.644
M05 - 2024	24.122	7.842	31.964	330.782
M05 - 2025	22.875	7.614	30.489	319.519
Taxa d'atur				
M05 - 2023	11,35%	11,26%	11,32%	9,61%
M05 - 2024	9,37%	9,88%	9,52%	8,64%
M05 - 2025	8,72%	9,46%	8,94%	8,20%

Els **serveis** i el **turisme** en continuen sent els dos **grans motors**.

El 2025, els **impulsors** del creixement seran el **consum privat**, la **despesa turística** i la **inversió productiva**.

- 1. L'economia creix amb força:** el Camp de Tarragona i les Terres de l'Ebre van tancar el 2024 amb un creixement del 3,9%, i els primers mesos del 2025 també mostren una evolució positiva.
- 2. El turisme i el comerç, protagonistes:** tots els sectors han crescut, però destaquen especialment el turisme i el comerç com a motors clau del dinamisme econòmic.
- 3. Més feina i més ocupació:** gràcies a l'activitat econòmica, cada cop hi ha més persones treballant: el primer trimestre del 2025 s'ha superat la xifra de 375.000 persones ocupades.
- 4. 35.000 llocs de feina nous en dos anys:** des del gener de 2023 fins al maig de 2025, s'han creat 35.000 nous llocs de treball a la zona, una dada molt positiva per al mercat laboral.
- 5. L'atur encara preocupa:** Tot i els bons resultats, la taxa d'atur continua sent alta, principalment per la temporalitat del treball, l'arribada de nova població i la falta de diversificació en l'economia.

SECTORS QUE GENEREN OCUPACIÓ TECNOLÒGICA

Indústria d'alta intensitat tecnològica

- 21 Fabricació de productes farmacèutics
- 26 Fabricació de productes informàtics i electrònics

Indústria de mitjana-alta intensitat tecnològica

- 20 Indústria química
- 27 Fabricació de material i equip electrònic
- 28 Fabricació de maquinària i equip
- 29 Fabricació de vehicles
- 30 Fabricació de la resta de transport

Serveis intensius en coneixement i tecnologia avançada

- 59 Activitats de cine, televisió i edició musical
- 60 Activitats de programació de ràdio i televisió
- 61 Telecomunicacions
- 62 Programació i activitats relacionades amb la informàtica
- 63 Serveis d'informació
- 72 Investigació i desenvolupament

Font: Elaboració pròpia a partir de dades de l'Observatori del Treball i Model Productiu.

MONOGRÀFIC

El **coneixement** i la **innovació** s'han convertit en les dues grans **palanques del canvi** i del **progrés**.

Entre els anys **2013 i 2025**, a Espanya s'han creat **494.000 llocs de treball** en les branques més **tecnològiques** de l'economia.

Malgrat els avenços dels darrers anys, persisteix la **bretxa de gènere** en les **branques tecnològiques**.

OCUPACIÓ TECNOLÒGICA PER PROVÍNCIES (2024)

Ocupació tecnològica	Barcelona	Girona	Lleida	Tarragona	Total
Total d'ocupació tecnològica	177.134	8.160	2.691	8.063	196.048
Total d'ocupació	1.848.687	259.978	143.004	237.544	2.489.213
Ocupació tecnològica sobre el total de l'economia (%)					
Ocupació de la indústria tecnològica	3,86%	1,79%	1,10%	2,45%	3,35%
Ocupació de serveis intensius en coneixement	5,72%	1,35%	0,78%	0,94%	4,53%
Ocupació tecnològica	9,58%	3,14%	1,88%	3,39%	7,88%
Manufactures (sectors 10 a 32)	11,78%	19,13%	10,08%	13,33%	12,59%
Serveis privats (sectors 58 a 82)	22,55%	10,57%	10,74%	13,78%	19,78%

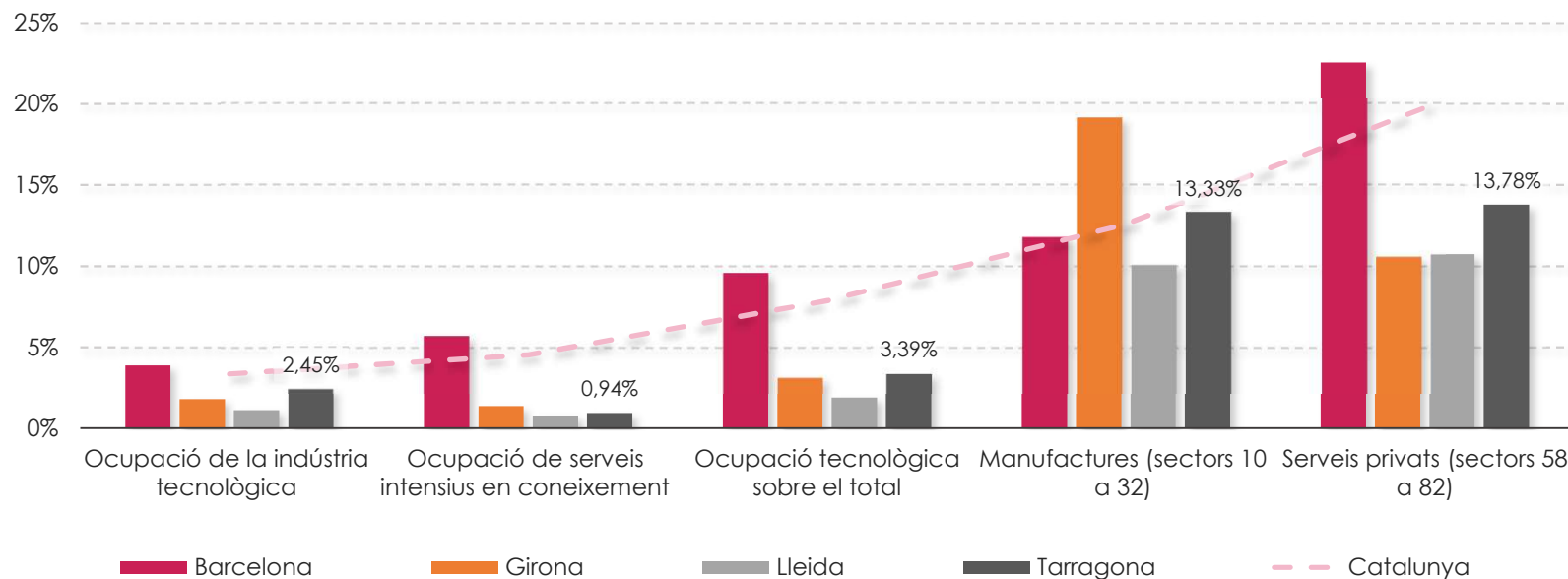
Nota: Nombre de contractes de treball registrats a la Seguretat Social l'any 2024.

Font: Elaboració pròpia a partir de dades de l'Observatori del Treball i Model Productiu.

El **6,99%** de les **contractacions tecnològiques** a Catalunya es van dur a terme a la **demarcació tarragonina**.

El 2024, el **90%** de **contractacions** en els sectors **d'alta tecnologia** es van dur a terme a la província de **Barcelona**.

TAXES D'OCUPACIÓ TECNOLÒGICA A CATALUNYA



Nota: Nombre de contractes de treball registrats a la Seguretat Social l'any 2024.

Font: Elaboració pròpia a partir de dades de l'Observatori del Treball i Model Productiu.

Cal una **estratègia territorial** orientada a la **captació d'inversions** i a la **diversificació productiva**.

La **pandèmia** ha actuat com a **catalitzador** del **creixement tecnològic**, i l'ocupació.

OCUPACIÓ TECNOLÒGICA A TARRAGONA

Ocupació tecnològica	Camp de Tarragona	Terres de l'Ebre	Total	Tarragona	Reus
Total d'ocupació tecnològica	6.284	843	7.127	1.436	1.469
Total d'ocupació	169.883	42.035	211.918	57.080	29.334
Ocupació tecnològica sobre el total de l'economia (%)					
Ocupació de la indústria tecnològica	2,79%	1,45%	2,52%	0,95%	3,55%
Ocupació de serveis intensius en coneixement	0,91%	0,55%	0,84%	1,57%	1,46%
Ocupació tecnològica	3,70%	2,01%	3,36%	2,52%	5,01%

Font: Elaboració pròpia a partir de dades de l'Observatori del Treball i Model Productiu.

A les **Terres de l'Ebre** només el **2%** de contractes laborals tenen **component tecnològic**.

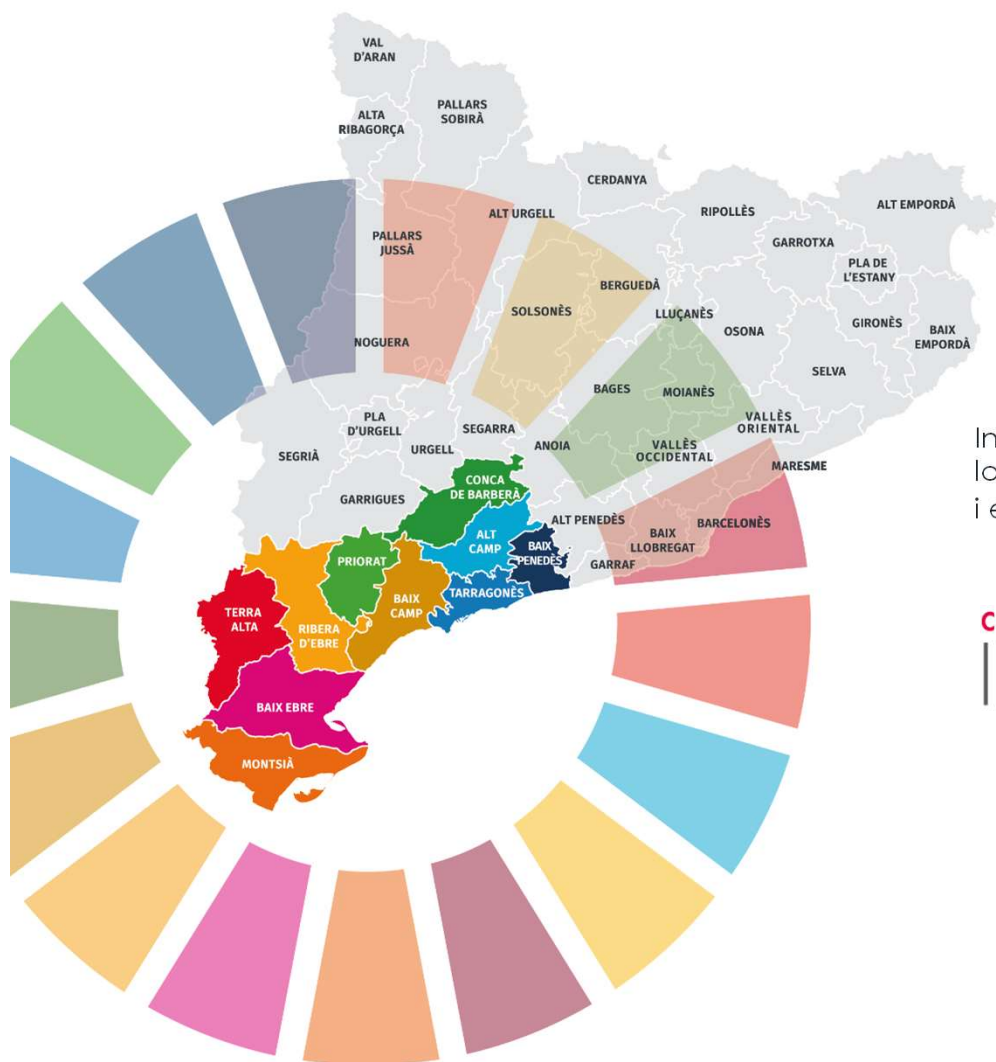
Reus presenta un major **dinamisme** en **ocupació tecnològica**.

- 1. L'ocupació tecnològica creix amb força:** ha augmentat un 47,7% en l'última dècada, gairebé el doble que la resta d'ocupacions.
- 2. Espanya, encara per sota de la mitjana europea:** ocupa la 18^a posició amb un 7,7% d'ocupació tecnològica, tot i que cinc comunitats, com Catalunya (9%), estan per sobre de la mitjana estatal.
- 3. Gran concentració a Barcelona:** el 90% dels contractes tecnològics a Catalunya es fan a Barcelona, molt per davant de Girona (4,16%), Tarragona (4,11%) i Lleida (1,37%).
- 4. Tarragona destaca en indústria, però no en serveis:** té un pes important en indústries tecnològiques mitjanes (6,99%), però molt baix en serveis intensius en coneixement (1,98%).
- 5. Diferències dins el territori:** el Camp de Tarragona i les Terres de l'Ebre tenen poca ocupació tecnològica. Reus sobresurt amb un 5% de contractes tecnològics, per davant de la ciutat de Tarragona (2,5%).

INFORME DE CONJUNTURA ECONÒMICA

DEL CAMP DE TARRAGONA I DE LES TERRES DE L'EBRE

2on TRIMESTRE DE 2025



Informe elaborat per:
la **Càtedra per al Foment de la Innovació Empresarial**
i el **Grup de Recerca d'Indústria i Territori**

CÀTEDRA
INNOVACIÓ
EMPRESA

Grit Grup de
Recerca
d'Indústria
i Territori

Amb el suport de